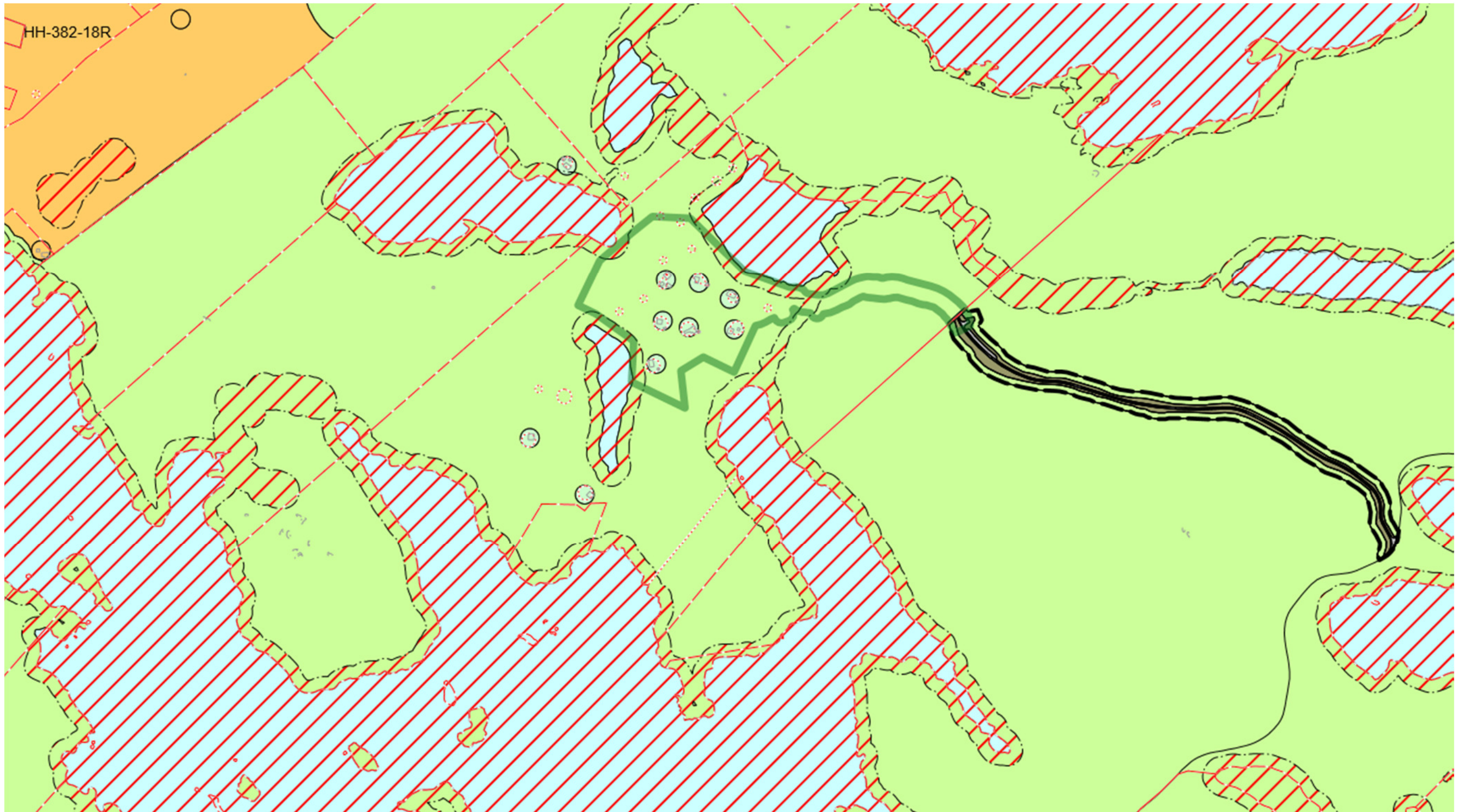


Gjeldande planar og eigedomsgrenser i webkartet:



Gjeldande planar er arealdelen til kommuneplanen og reguleringsplan for veg mot Grytebekkosen (del I). Dei sju bebygde hytteeigedomane i området er avsett til LNFR for spreidd hyttebygging. Nybygg på desse eigedomane kan skje i medhald av arealdelen. Arealdelen legg ikkje til rette for bygging på eksisterande ubebygde tomter i området. For å få større samfunnsnytte av vegen kan det på sikt vere ynskjeleg å vidareføre vegen til byggeområde «HH-382-18R». Plassering og lineføring er lagt med tanke på at det kan vere mogleg.