

# Data for forprosjekt

---

INFORMASJONSMATRIALE



---

## Mulighetsstudier

- Økonomi
- Areal
- Mulighet og virkelighet

Kostnadsoverslag

Byggeprogram med kostnadestimat

# Tidsplan - prosess

Juni 2017	Forprosjekt - styrings- og kostnadsrammer	Kommunestyre 22. juni
Høsten 2017	Detaljprosjektfasen Det utarbeides detaljerte tegninger og beskrivelser som igjen danner grunnlaget for kontraktinngåelse med entreprenører.	
Desember 2017	Vedtak og budsjett	Kommunestyret 21. desember
Jan- mars 2018	Fasen innebærer detaljprosjektering og kontrahering av entreprenør	
April 2018	Byggestart	
Oktober 2018	Uteområde ferdigstilles foran bygget	
Februar 2020	Vi tar bygget i bruk	



Hver akse er basert på 6 enheter i 3 etg  
Alle grupper har kjøkken og stue felles  
Alle grupper har areal for ansatte, kontor, møterom.

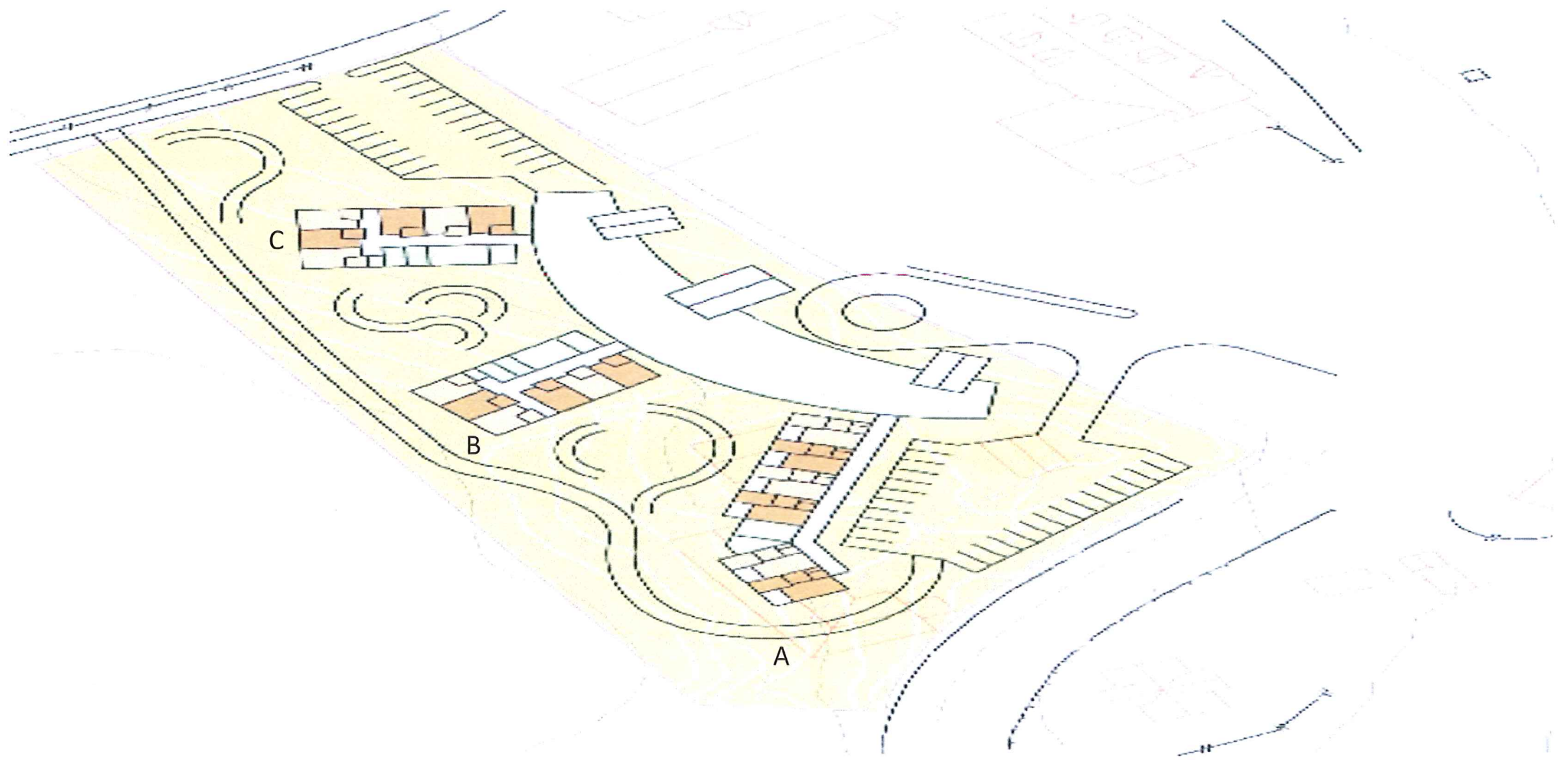
18 leiligheter  
36 sjukehjemsrom  
Kantine  
Kjøkken  
Treningsrom

46 parkeringsplasser  
Alt areal er på «egen tomt»

Jevnlig dialog med Coop Eiendom







# Hva er maks grenser og hva er planlagt behov.

	Maks grense – Sørre Moen	2014	2020	2025
Ordinære sjukeheimsplasser	40	16	16	<b>18</b>
Tilrettelagt for demente	24	16	18	<b>18</b>
Omsorgsboliger med heldøgns- bemanning	24	8* (10)	<b>18</b> + 10*	<b>18</b> + 10*
Eksisterende boligmasse		39	52	54
Sum		87	96	98

\* Moavegen 25 – er tilrettelagt for heldøgnsbemanning

# Del A.

## 18 leiligheter + heimetjenesten bto 1 807 kvm

A. Boliger med heldøgns bemanning 18 stk				1 125 /1600
A1	Stue	18	23	414
A2	Soverom	18	12	216
A3	Bad	18	6	108
A4	Entre	18	4	72
A5	Felles oppholdsrom	3	30	90
A6	Felles kjøkken med spiseplass	3	20	60
A7	Personalrom	1	25	25
A8	Skyllerom	1	12	12
A9	Lager	1	10	10
A10	Personaltoalett	1	5	5
A11	Gjestetoalett	1	5	5
A12	Renholdsrom	1	8	8
A13	Boder	20	5	100
G. Hjemmebaserte tjenester				166/207
G1	Personalbase	1	40	40
G2	Arbeidsrom hverdagsrehab	1	20	20
G3	Kontor	4	10	40
G4	Kontor	1	16	16
G5	Rengjøringsrom	1	4	4
G6	Møterom	1	20	20
G7	Tekjøkken	1	6	6
G8	Toalett	1	8	8
G9	Lager / kopimaskin	1	12	12



## Del 2

# 18 sjukeheimsrom, støttefunksjon 1

B. Familegrupper    3 x 6 personer				840
B1	Sengerom	18	24	432
B2	Bad	18	6	108
B3	Felles kjøkken med spiseplass	3	20	60
B4	Dagligstue / oppholdsrom	3	40	120
B5	Arbeidsrom personal / minikontor	3	10	30
B6	Skyllerom / vaskeri	3	10	30
B7	Utstysrom	3	10	30
B8	Lintøyrom / rentlager	3	10	30
B9	Terrasse	3		0
C. Støttefunksjoner 1				128
C1	Vaktrom	1	24	24
C2	Medisin	1	10	10
C3	Laboratorium	1	10	10
C4	Bøttekott maskin	1	12	12
C5	Personaltoalett avd. (3 stk m/forrom)	2	18	36
C6	Avfall / skittentøy	1	12	12
C7	Medisinsk forbruksmateriell	1	12	12
C8	Samtalerom / opphold pårørende	1	12	12

# Del 2

## Kantine,

---

F. Kantine				190
F1	Kantine	1	60	60
F2	Kjøkken	1	30	30
F3	Oppvask	1	10	10
F4	Kontor	1	8	8
F5	Toalett	1	3	3
F6	Rengjøringsrom	1	5	5
F7	Lager	1	14	14
F8	Kjølerom / frys	4	8	32
F9	Søppelrom	1	12	12
F10	Varemottak	1	16	16

# Del 2

## Ankomstområde og støttefunksjon 2

---

H. Ankomstområdet			150
Vestibyle	1	30	30
Skranke	1	12	12
Kontor	2	13	26
Arkiv	1	22	22
Lederkontor	1	20	20
Frisør / fotpleie	1	40	40
Legekontor	1	20	20
I. Støttefunksjoner 3			260
Hjelpemiddellager	1	100	100
Kontor / utlevering / verksted	1	30	30
Skittentøy	2	20	40
Lager arbeidstøy	1	10	10
Lager lintøy og privattøy	1	10	10
Medisink forbruksmateriell	1	15	15
Medisinlager	1	15	15
Dosering medisin	1	10	10
Forbruksmateriell	1	10	10
Reholdsentral	1	20	20

# Del 3

## 18 sjukeheimsrom, støttefunksjon 2

D. Familegrupper    3 x 6 personer				840
D1	Sengerom	18	24	432
D2	Bad	18	6	108
D3	Felles kjøkken med spiseplass	3	20	60
D4	Dagligstue / oppholdsrom	3	40	120
D5	Arbeidsrom personal / minikontor	3	10	30
D6	Skyllerom / vaskeri	3	10	30
D7	Utstysrom	3	10	30
D8	Lintøyrom / rentlager	3	10	30
D9	Terrasse	3		0
E. Støttefunksjoner 2				128
E1	Vaktrom	1	24	24
E2	Medisin	1	10	10
E3	Laboratorium	1	10	10
E4	Bøttekott maskin	1	12	12
E5	Personaltoalett avd. (3 stk m/forrom)	2	18	36
E6	Avfall / skittentøy	1	12	12
E7	Medisinsk forbruksmateriell	1	12	12
E8	Samtalerom / opphold pårørende	1	12	12



# Del 3

## Støttefunksjon 3

---

### E. Støttefunksjoner 2

128

I11	Varemottak kontor driftsleder	1	30	30	1	30	30
I12	Søppelrom	1	15	15	1	15	15
I13	Fysioterapi / ergoterapi / lege m/bad	1	40	40	1	40	40
I14	Treningsrom	1	50	50	1	50	50
I15	Aktivitør	1	15	15	1	15	15
I16	Aktivitetssenter beboere	1	50	50	1	50	50
I17	Seremonirom	1	40	40	1	40	40
I18	Stellerom / kjøøl	1	20	20	1	20	20
I19	Inngang m/ toaletter	1	20	20	1	20	20

# Areal og økonomi – 18, 18, 18

	Alt 1 – øk.plan 18 leiligheter (3x6)	Byggetrinn 2 18 rom (3x6)	byggetrinn 3 18 rom (3x6)	Sum
Kvadratmeter	1 807	2 195	1 747	5 750
Kostnad	70 000	84 000	66 000	220 000
Tilskudd	30 000	30 000	30 000	90 000
Mva refusjon	15 000	16 000	14 000	45 000
Bruk av fond		38 000		38 000
Lånebehov	25 000		22 000	47 000

1. Prisene - Eks. inventar og utstyr inkl kjøkken og vaskeri
2. Kvm. Pris 38 000 – ref. anbud Østre Toten