

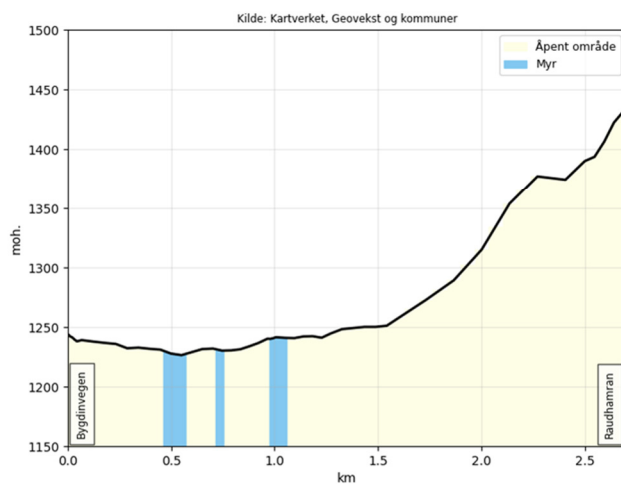
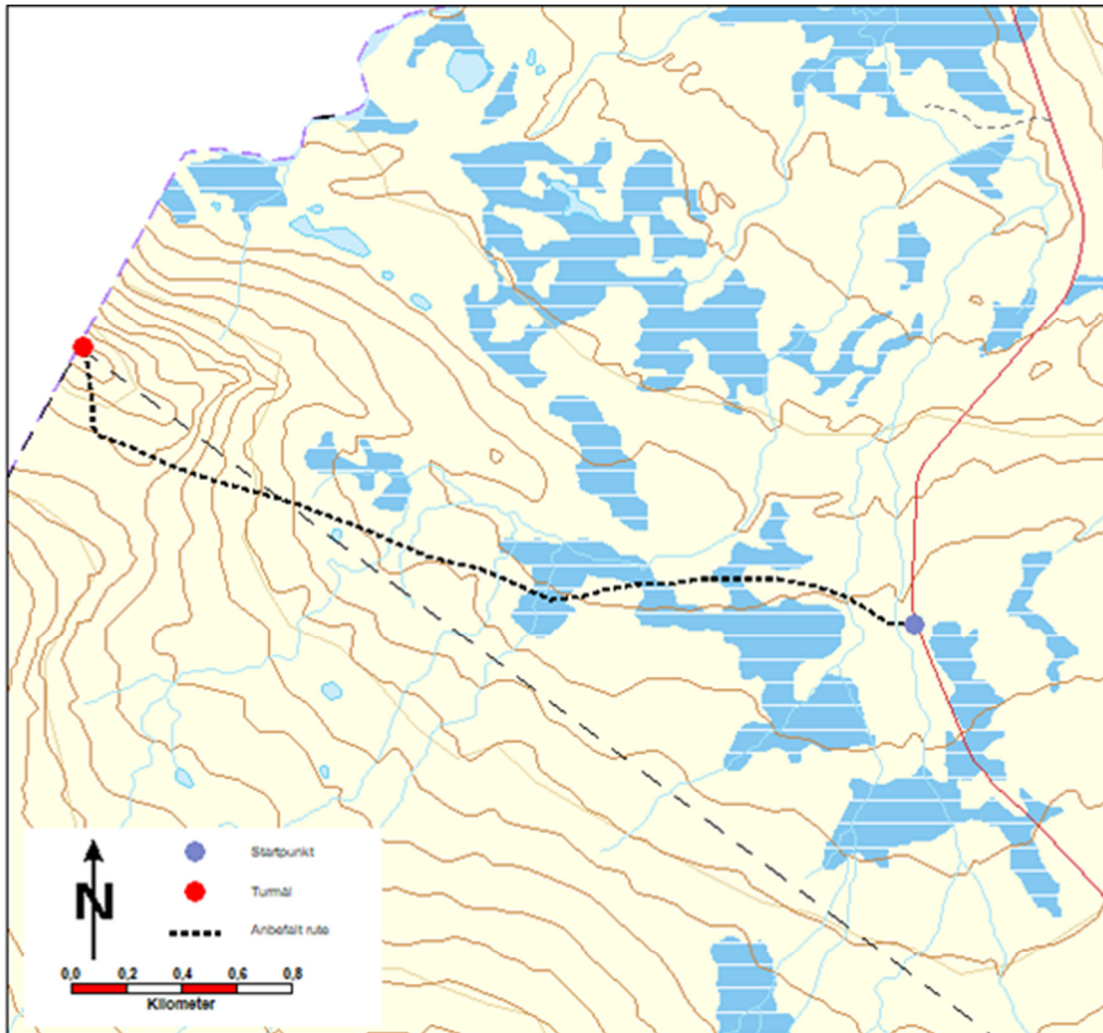
1. Raudhamaren (1437 moh)

Turen startar frå FV51, nord for «Stein på stein». Følg Fjellstafettskilt.

Lengde: ca. 2,5 - 3 km

Tid: ca 1-1,5 t

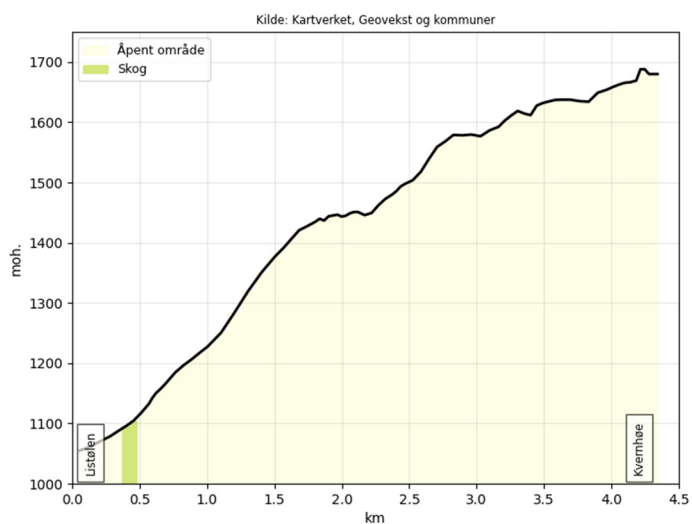
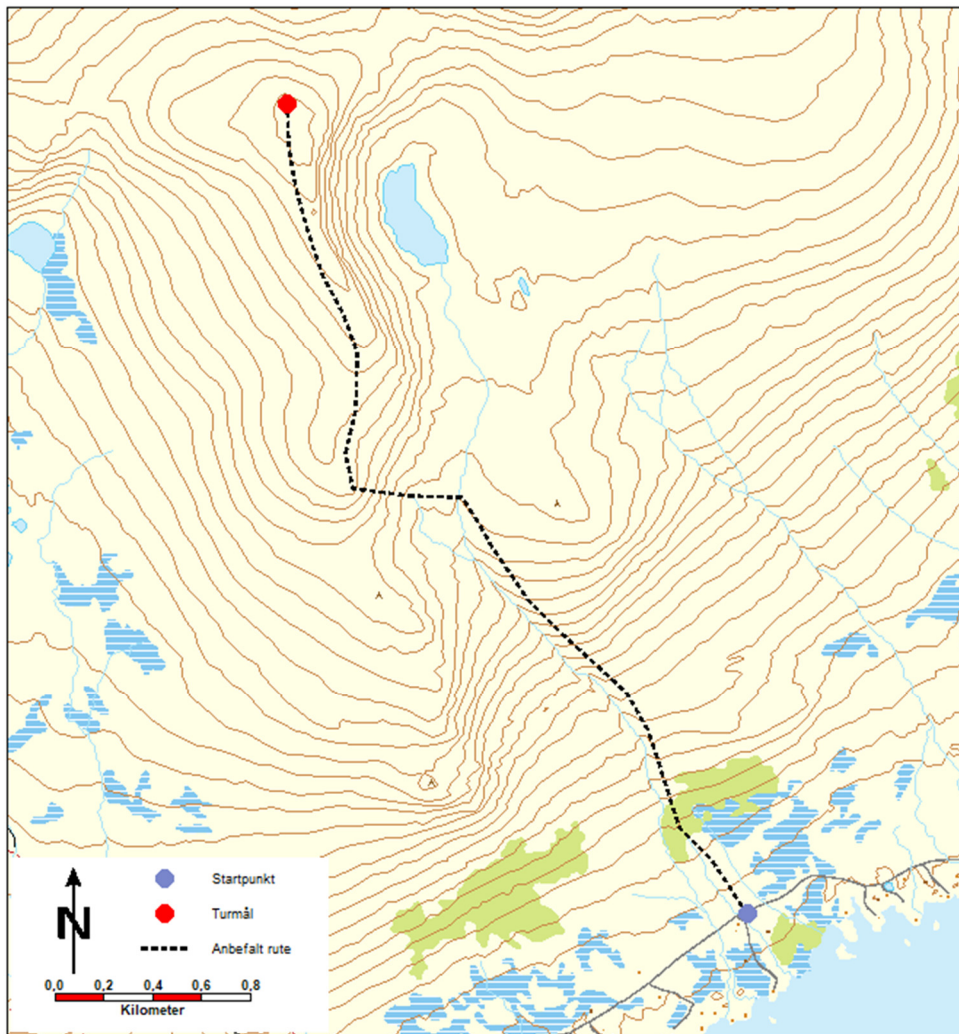
Høgdeforskjell: 200 m



2. Kvernhø (1688 moh)

Ta av frå fv 51 nord for Bygdin og følg Jotunheimvegen mot Skåbu. Bombillett kr 100. Kjør 14 km og parker ved Listølen. Følg merka sti mot Gråhø, ta av stien mot Kvednhø ved fjellstafettskilt

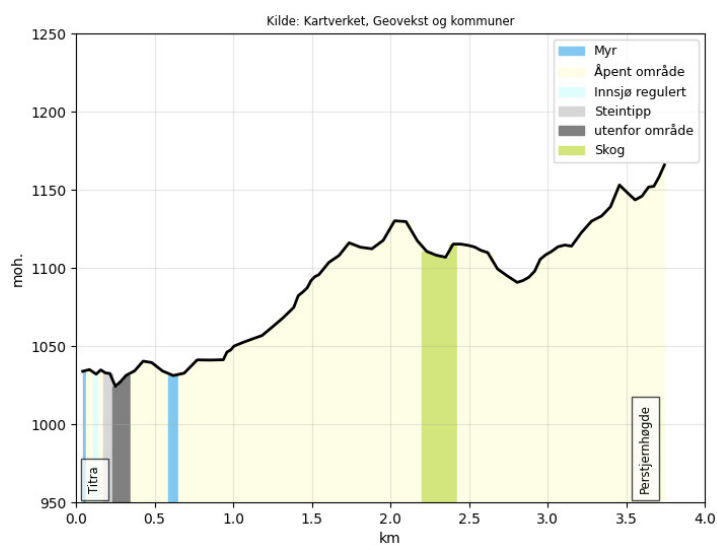
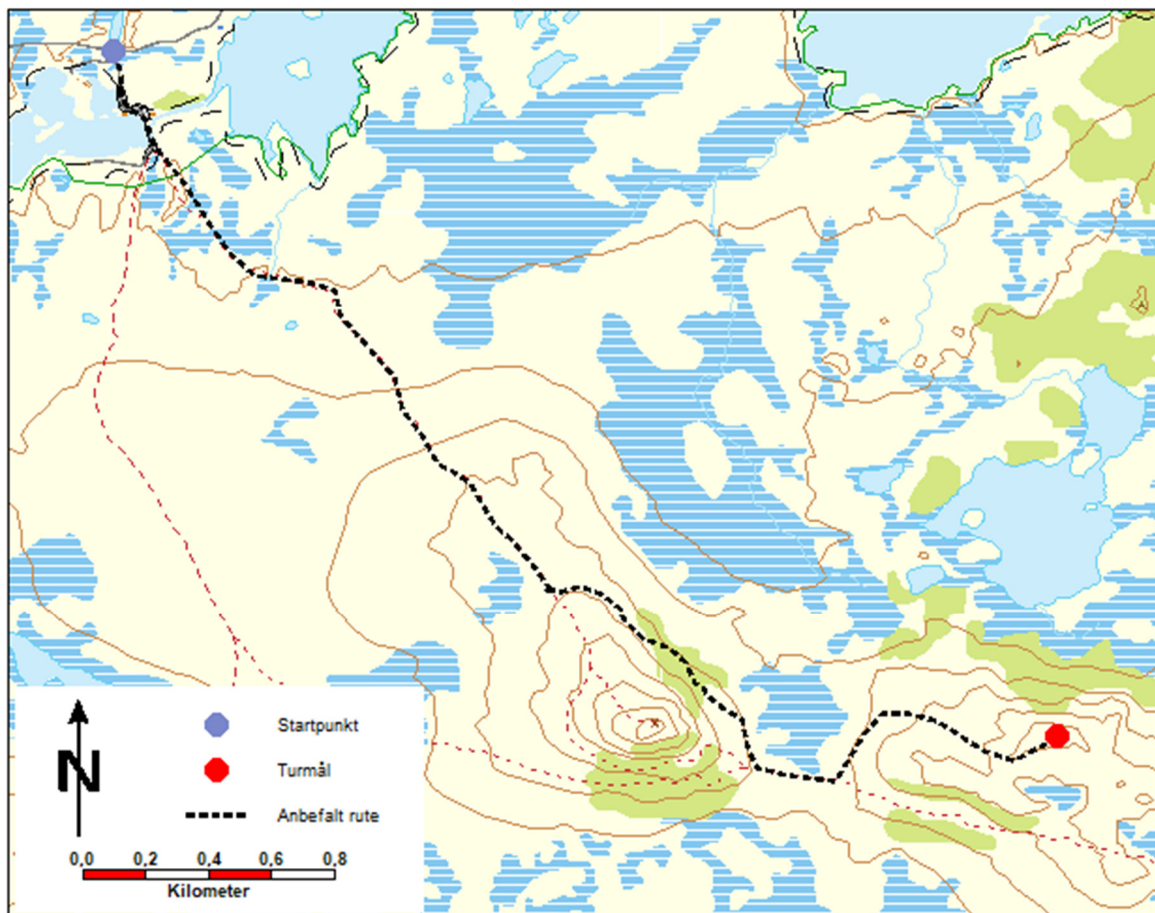
Lengde: 4 km ein veg
Tid.: ca 1,5 time opp



3. Perstjernshøgde (1180 moh)

Ta av frå fv 51 nord for Bygdin og følg Jotunheimvegen mot Skåbu. Bombillett kr 100. Kjør 18 km til demningen ved Bjørnhølen og parker der. Følg sti mot Keisaren, og fjellstafettskilt vidare til toppen av Perstjernshøgde.

Lengde: 4,5 km ein veg
Tid.: ca 1,5 time opp



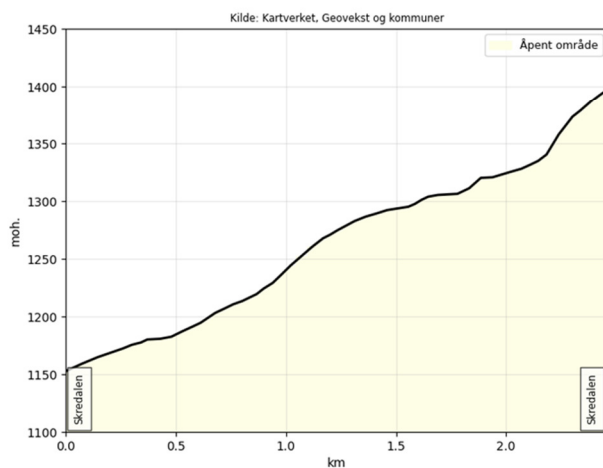
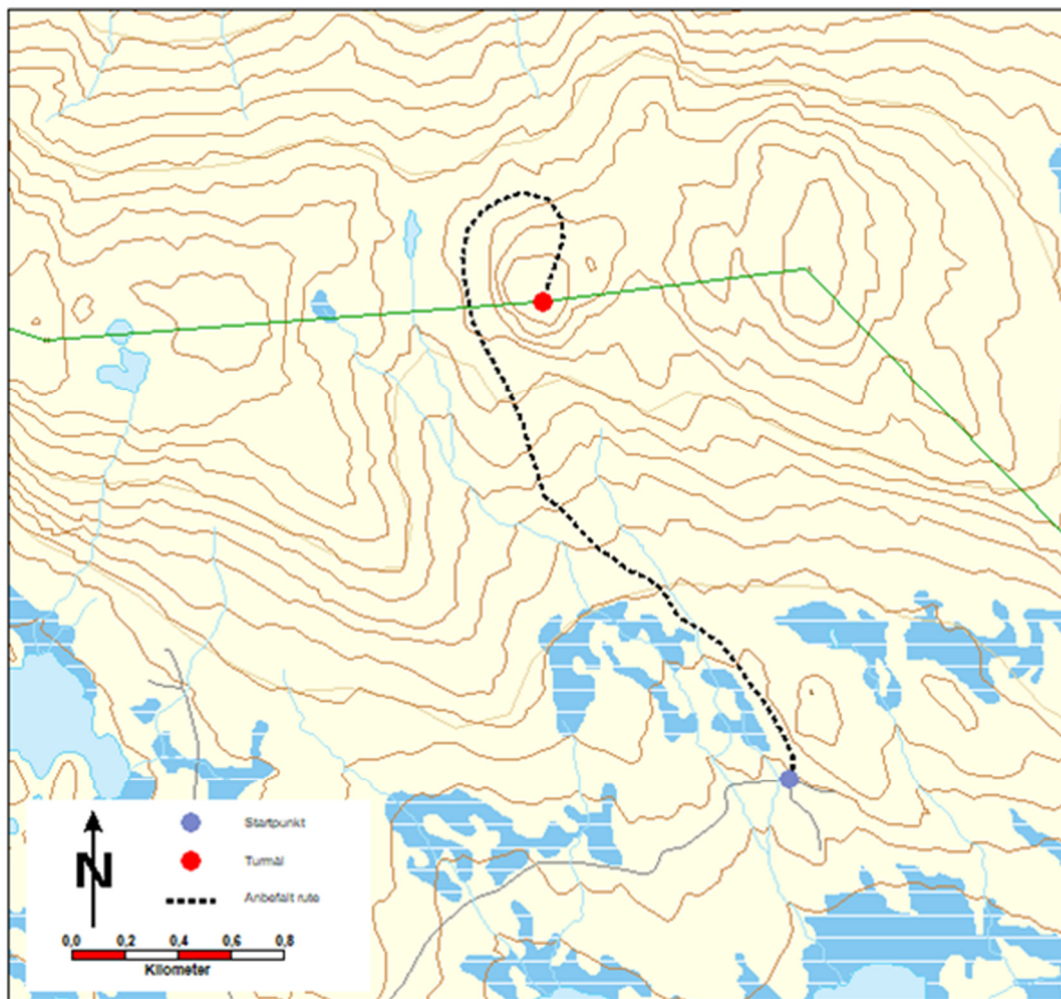
4. Fagerdalsknappen (1397 moh)

Ta av FV 51 i Skammestein. Følg Vinstervegen retning Skreddalen, bombillett 50kr. Turen startar ved Skreddalen. Les kart og følg stigen opp til Fagerdalsknappen

Lengde: ca 2.5 km

Tid: ca 1 - 1,5 t

Høydeforskjell: 250 m



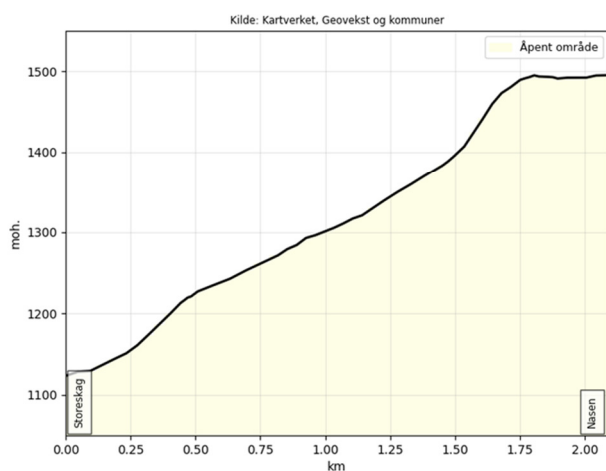
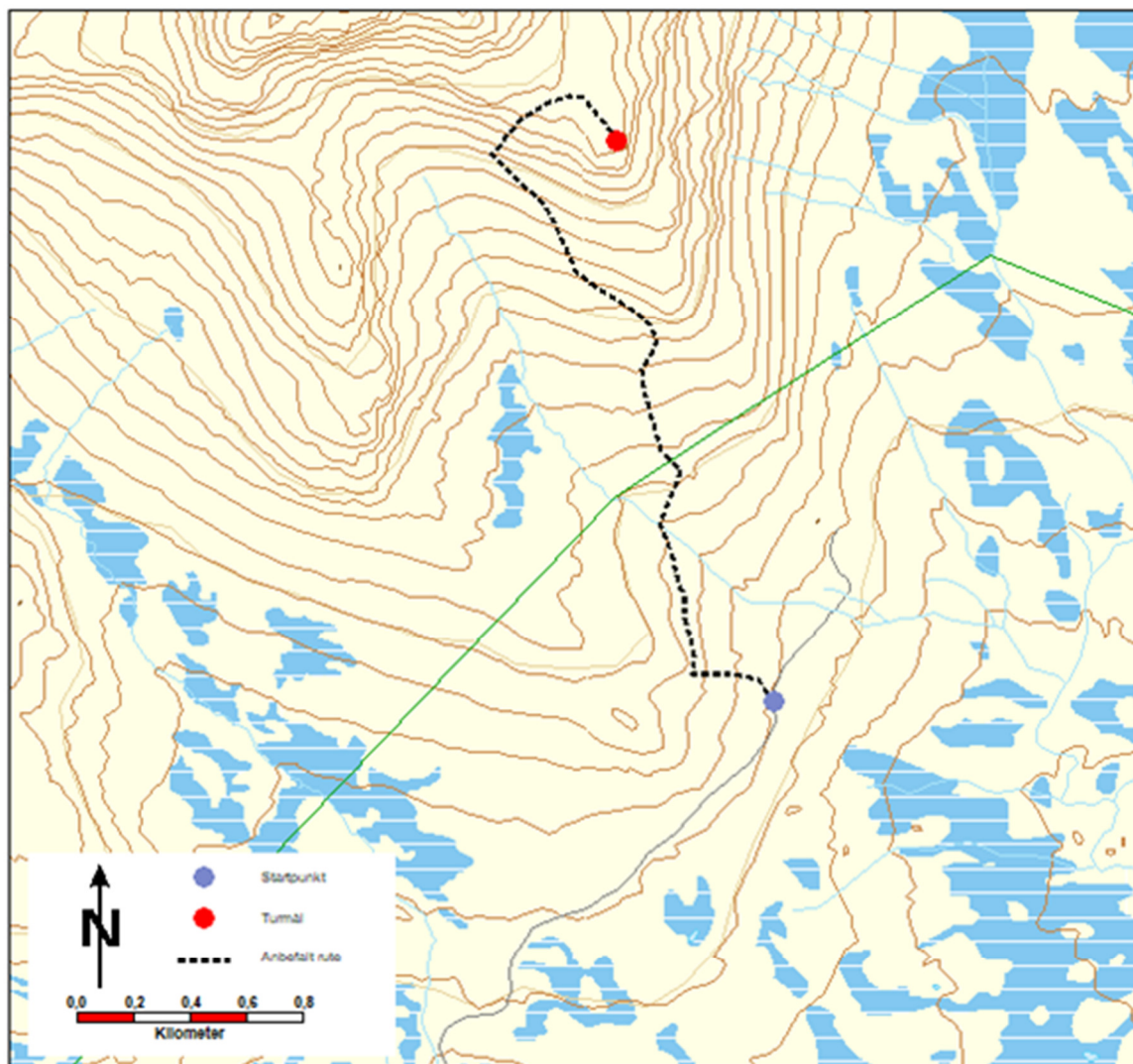
5. Nasen på Skaget (1497 moh)

Køyr av Fv 51 ved Coop på Heggenes og følg stølsvegen mot Yddin. Bomveg kr 70. Frå bommen er det ca 16 km til infoplassen til Langsua nasjonalpark. Parker her. Les kart og følg stigen opp til Skaget, som etterkvart svingar ut mot Nasen.

Lengde: ca 2 km

Tid: ca 1,5 - 2 t

Høydeforskjell: 380 m



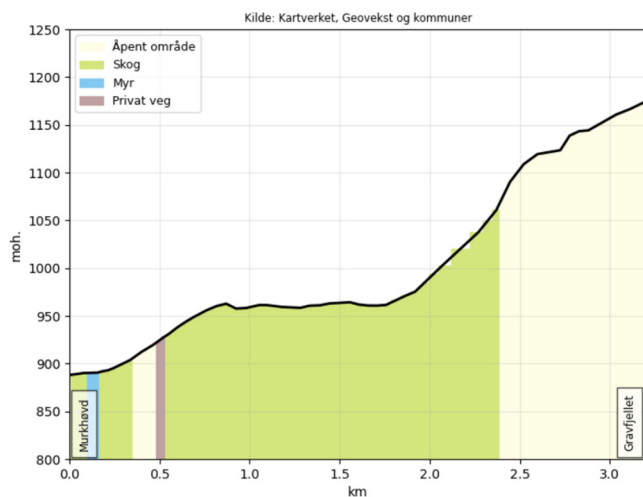
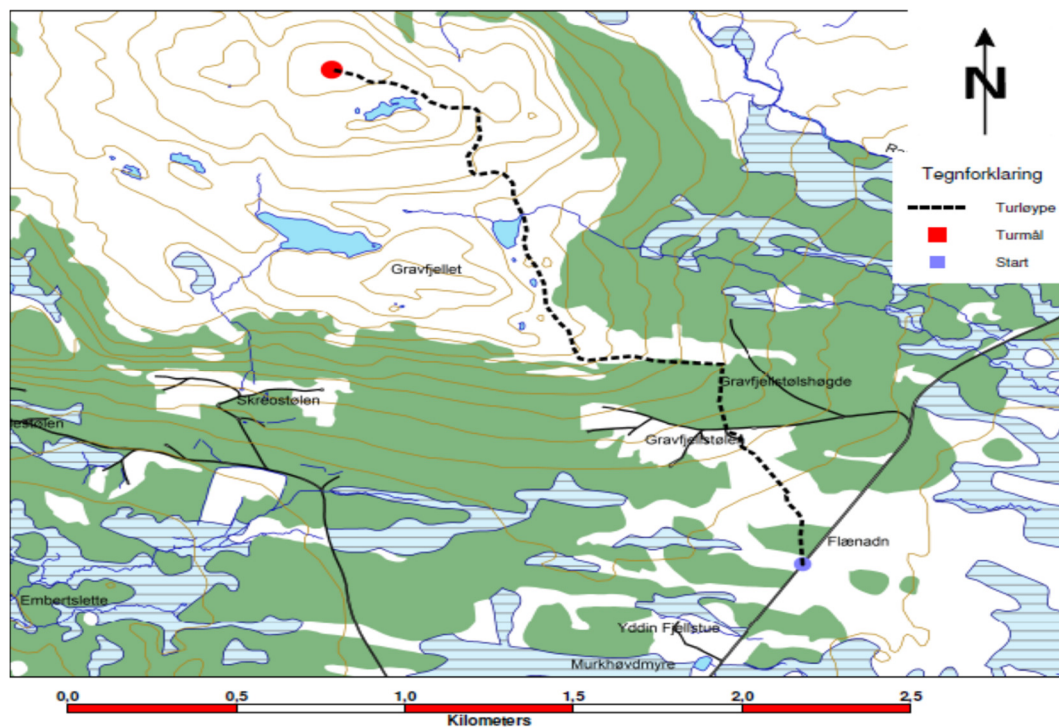
6. Gravfjellet, høgste punkt (1174 moh)

Kjør av Fv 51 ved Coop på Heggnes og følg vegen til Yddin. Bomveg kr. 70. Kjør 350 meter forbi Yddin Fjellstogo. Følg skilt med Fjellstafetten. **Obs. postkassa er på høgste punkt i år.**

Lengde: ca 2,7 km

Høgdeforskjell: ca 270 m.

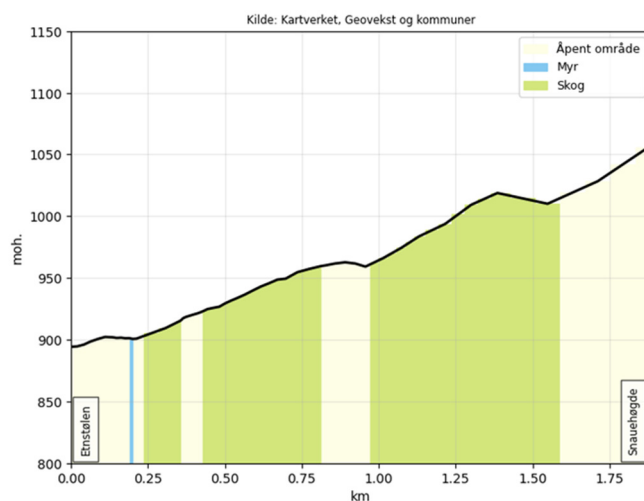
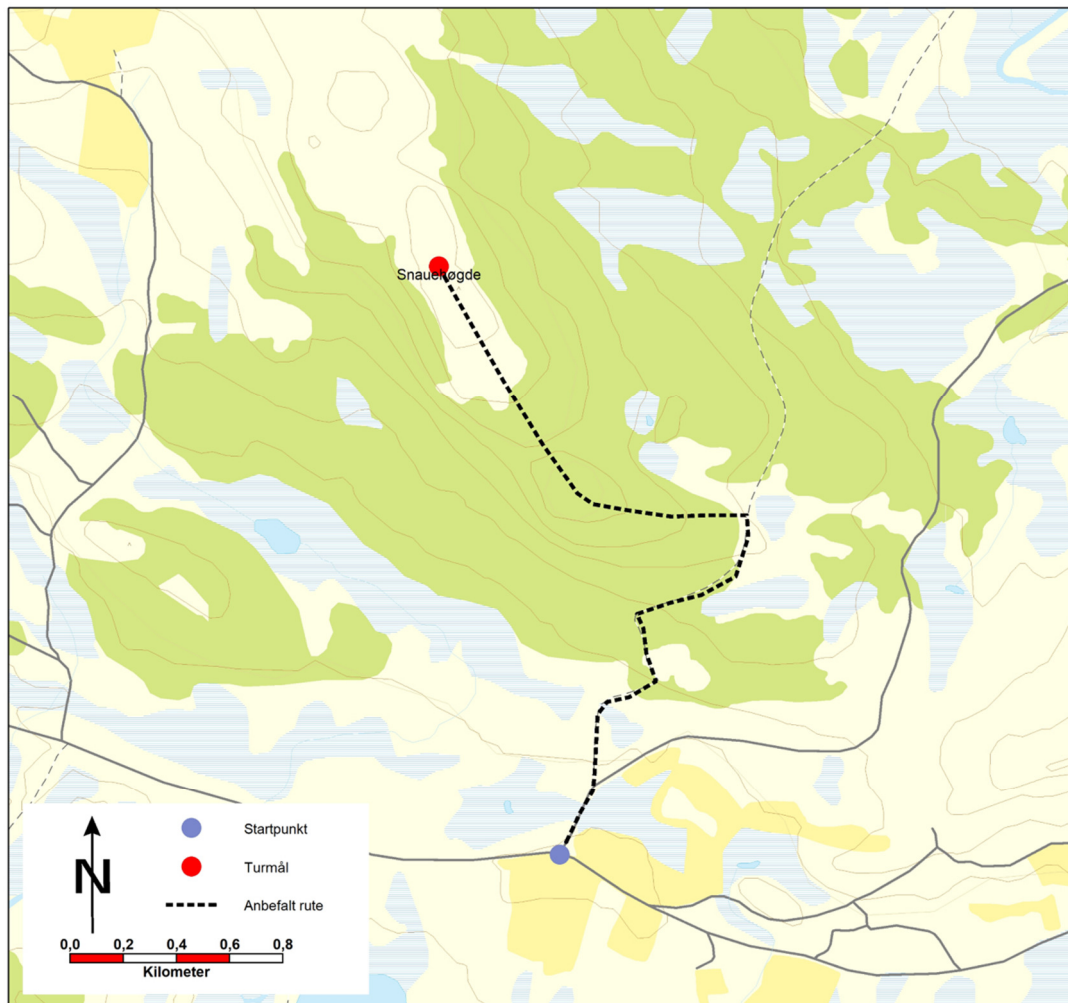
Tid: 60 - 80 min



7. Snaue Høgde (1058 moh)

Ta av frå FV 51 ved Moane. Følg stølsvegen ca 14 km til der vegen tek av mot Etnestølen. Fjellstafettskilt står ved krysset. Følg stølsvegen mot Etnestølen 200 meter. Ta av til venstre og følg stigen ca 800 meter opp på åsryggen. Her vinklar stigen ved eit lite fjellstafettskilt. Følg stigen ein km til Snaue høgde.

Lengde: 2 km ein veg
Høgdeforskjell: 158 meter
Tid: ca 20-30 min opp



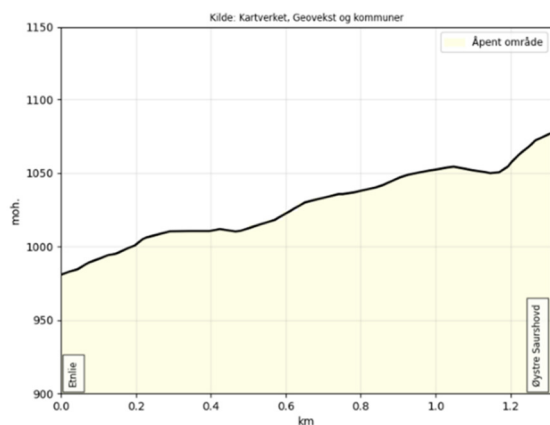
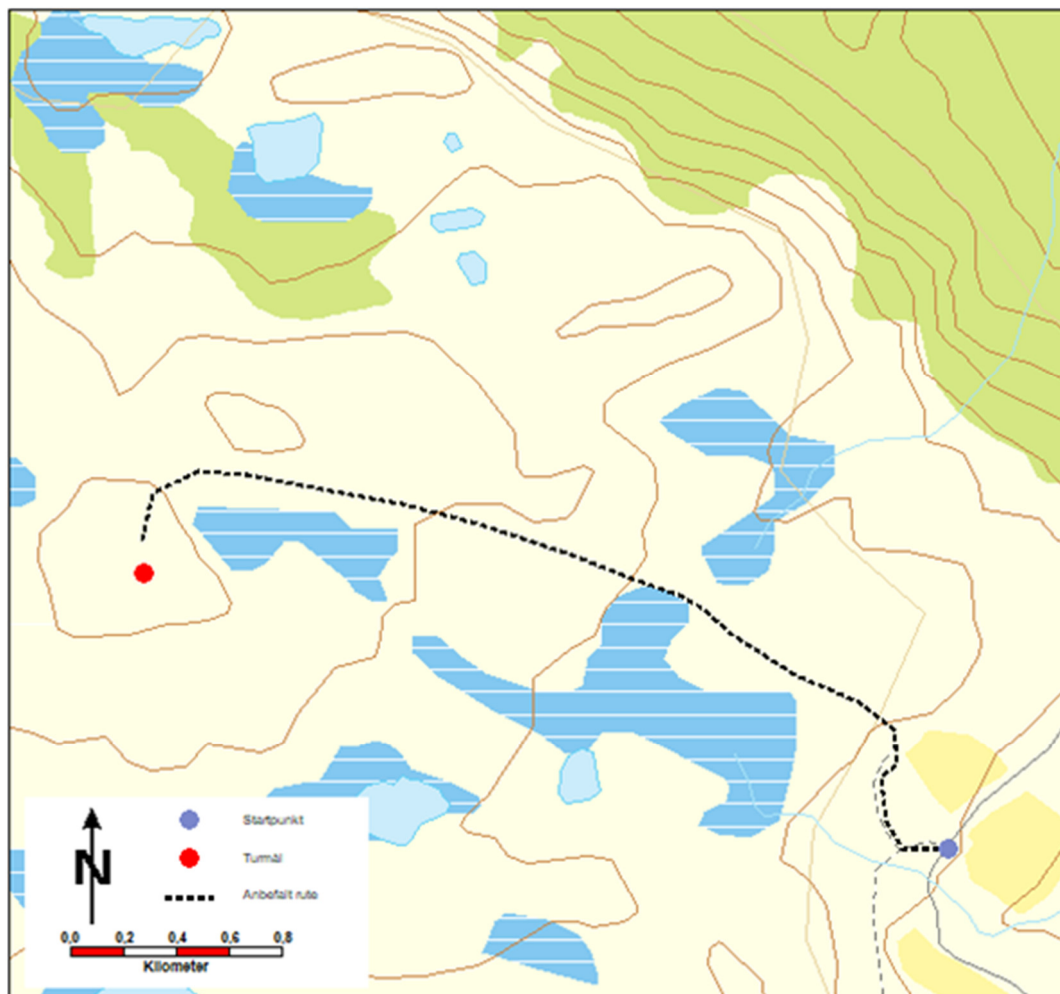
8. Øystre Saurshovd (1077 moh)

Ta av FV51 ved gamle Coop Rogne/Melbybråten. Køyr Køllstadvegen deretter Etnlivegen totalt 2,5 km til bom (kr. 50). Køyr vidare til stølslaget Etnlie (dette er ved vegg ende på stølsvegen). Køyr øvre vegen inn på stølslaget og parker midt på stølen ved fjellstafettskiltet. Følg merka fram til turmålet.

Lengde: ca 1,3 km

Høydeforskjell: 95 m

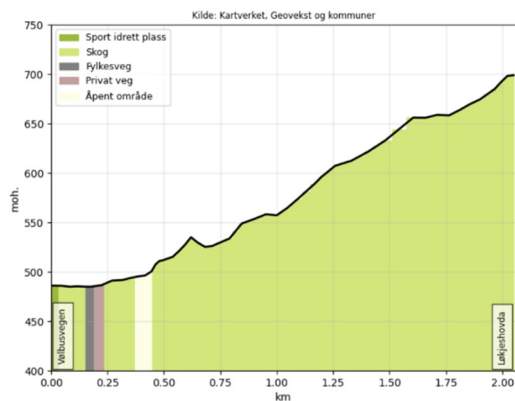
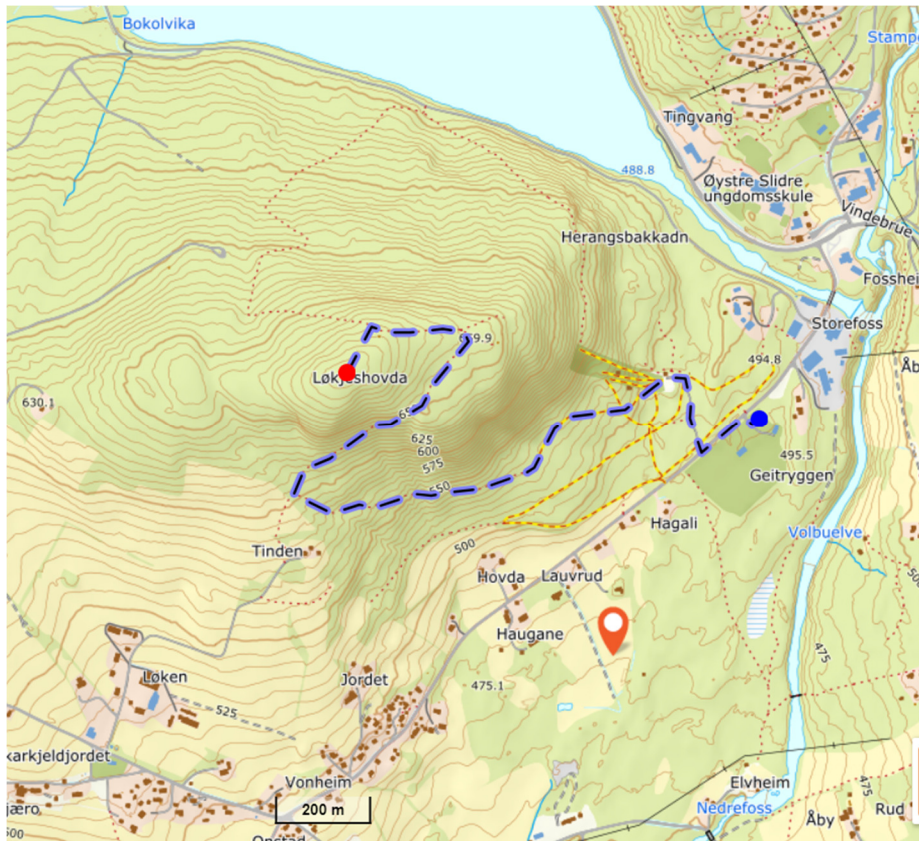
Tid: ca. 20-30 min.



9. Løkjishøvda (698moh)

Ta av FV 51 mot Volbu, følg Volbusvegen til Storefoss Stadion og parker på P-plass ved klubbhuset. Følg skilta stig som startar i lysløypa og ta til høgre på grusveg opp til hoppbakken. Kryss over flata nederst i hoppbakken og fortsett på stig oppover i skogen. Følg skilt til toppen.

Lengde: ca. 2 km ein veg
Høgdeforskjell: ca. 212 m
Tid: ca. 1 time opp



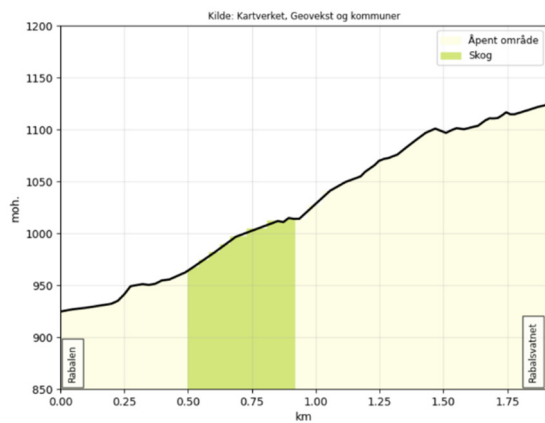
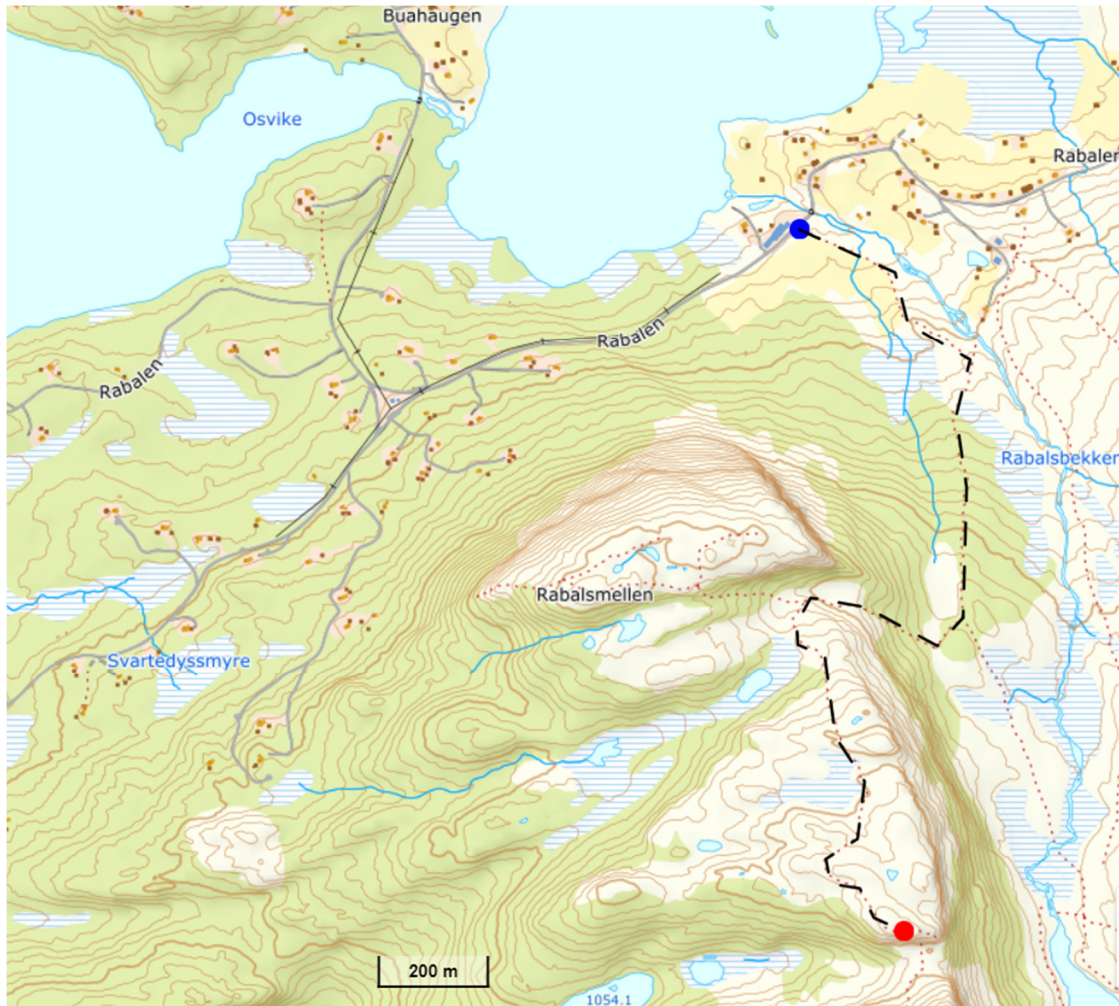
10. Løyntjertiden (1121 moh)

Ta av FV 51 ved Moane og følg stølsveg mot Fullsenn. Bombillett kr. 60. Etter ca. 7 km ta av til høyre mot Rabalen og Vangsjøen Fjellstue. Parker på P- plass ved Vangsjøen Fjellstue der fjellstafettskiltet står. Følg skilta stig fram til turmålet.

Lengde: ca. 2 km ein veg

Høgdeforskjell: 200 m

Tid: ca. 1 time opp

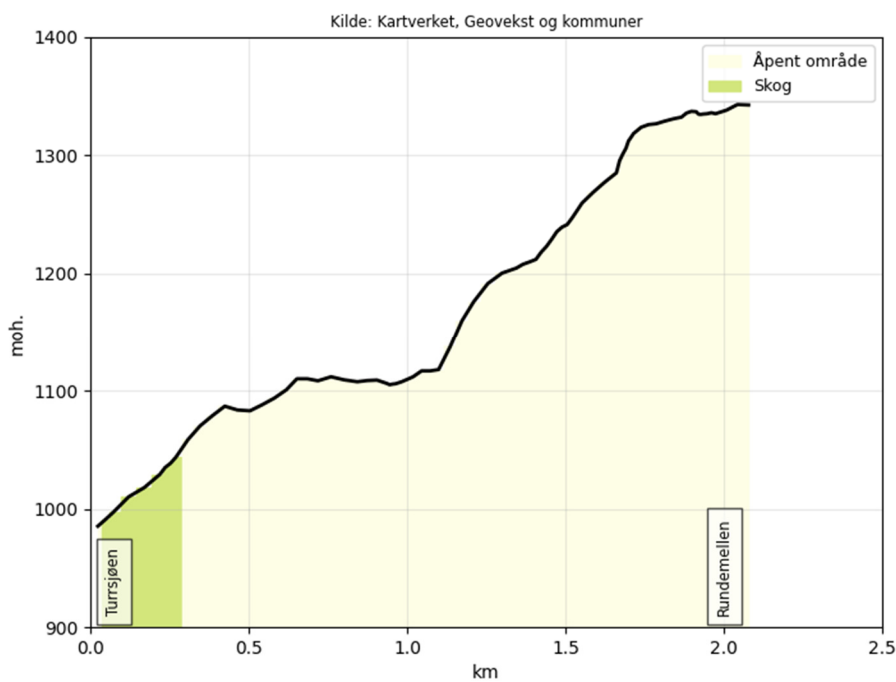
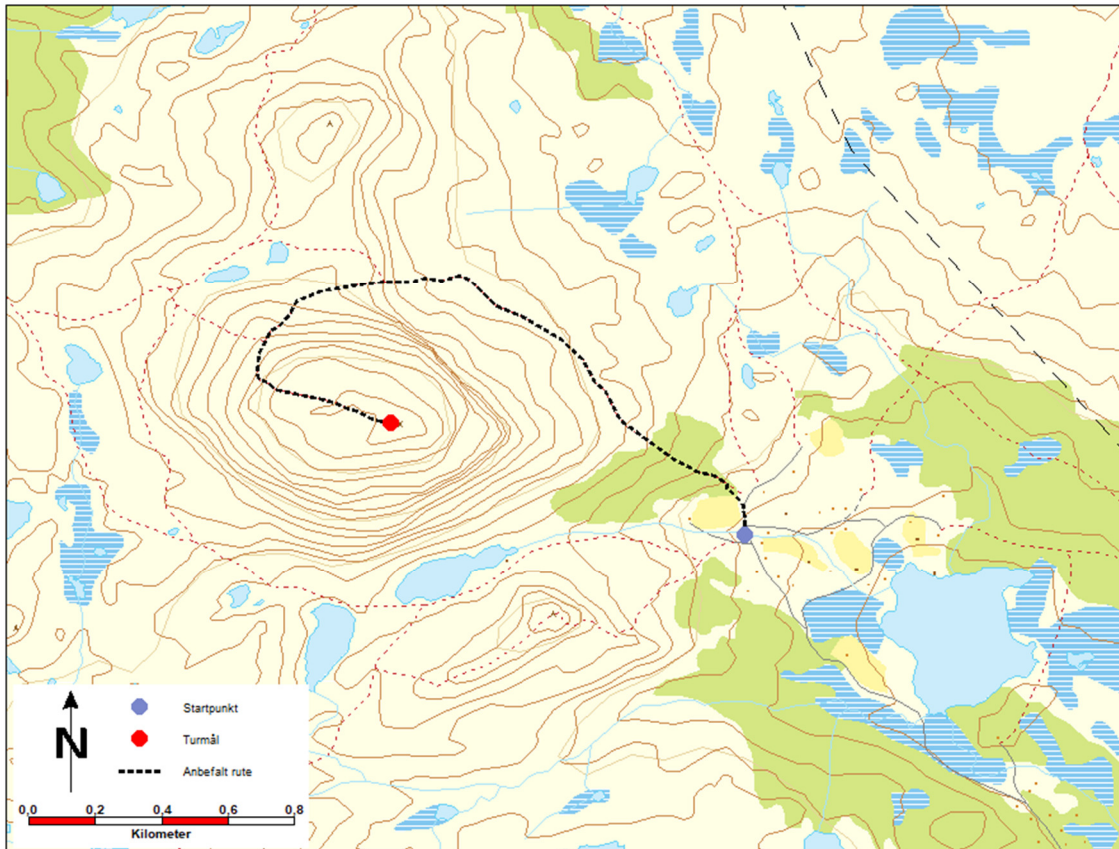


11. Rundemellin (1344 moh)

Ta av FV 51 ved Melbysbråten og følg stølsveg mot Etnelie. Bombillett kr. 50. Følg skilt til Turrsjøen og parker på P-plass på stølen Turrsjøen ca. 300-400 m før vegs ende. Gå vegen 100-200 m vidare og følg skilta stig på autsida av Rundemellin og opp på toppen.

Lengde: ca 2,5 km ein veg

Tid.: 1 ½ - 2 timar opp



12. Skarvemellin (1267 moh)

Frå nord: Ta av F51 ved Coop Marked Rogne, kjør 1100 m etter Gamlevegen til Melbybråten. Frå sør: ta av F51 ved nykrysset, køyr 300 m til Melbybråten. Frå Melbybråten køyr Køllstadvegen, deretter Etnlivegen totalt 2,5 km, til bom (kr. 50,-). Køyr vidare på Etnlivegen ca. 6 km forbi Heimstølen til Storåksle(feriste), der det er parkering. Derfrå går stigen fyrst i skogsterreng, så på steingrunn/snaufjell til toppen 1.267 moh. Alternativt kan du køyre Etnlivegen vidare 1,2 km inn til krysset mot Tursjøen, der det er parkering. Stigen går fyrst gjennom skogsterreng, så på steingrunn/snaufjell til toppen.

Lengde: ca. 2 km ein veg

Høgdeforskjell: 340 m

Tid: ca 1 time opp

