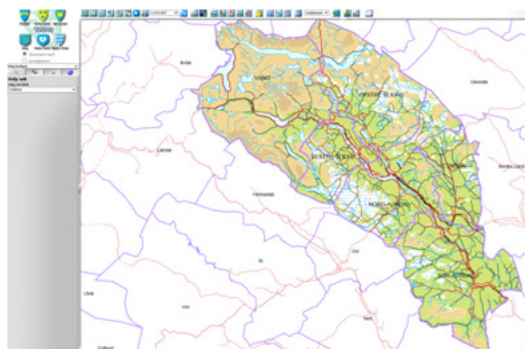


Valdreskart.no - brukarretteiing

Kome i gang:

Første gong du startar kartportalen får du spørsmål om å laste ned eit tilleggsprogram. Dette gir betre grafikk og tilgang til fleire funksjonar i kartet.

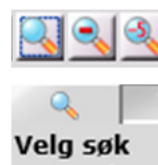
Klikk så på aktuell kommune, enten i kartet eller på kommunelogoen oppe til venstre.



Funksjonar:

Zoom:

1. Du kan zoome ut og inn ved hjelp av forstørrelsesglasa i toppmenyen.
2. Eller du kan zoome ved hjelp av søkefunksjonane under forstørrelsesglaset i venstremenyen.



Knappene i toppmenyen har tooltips som kort forklarar funksjonaliteten. Nokre moglegheiter:

1. Måle avstand og areal:



2. Google street view:



3. Lage lengdeprofil:

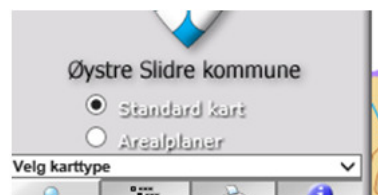


Karttyper:

Standard kart: Klikk på «Velg karttype» i venstremenyen for ei oversikt over karttyper du kan få opp.

Arealplaner: bruker du denne knappen får du opp arealplaner med lenkar til plandokumenta. For dette har vi laga ei eiga rettleiing:

<https://www.oystre-slidre.kommune.no/tjenester/plan-bygg-og-eigedom/kart-pa-nett-2/finne-arealplanar-med-plandokument/>



Teiknforklaringsrubrikken i venstremenyen gir deg moglegheit til å vise fleire eller færre kartlag enn det som ligg inne i dei forhåndsdefinerte karttypene.



Utskrift:

Bruk skriver-ikonet i venstremenyen, velg målestokk, maltype, flytt det markerte utskriftsområdet til ønska plass og «klargjør».



Det kjem så opp eit nytt vindu som viser det som skal skrivast ut. Her er ingen menyknappar, du må høgreklikke med musa eller bruke Ctrl+P for utskrift. Og sjekk at innstillingane samsvarer med den maltypen du har valt før du trykker «Skriv ut».